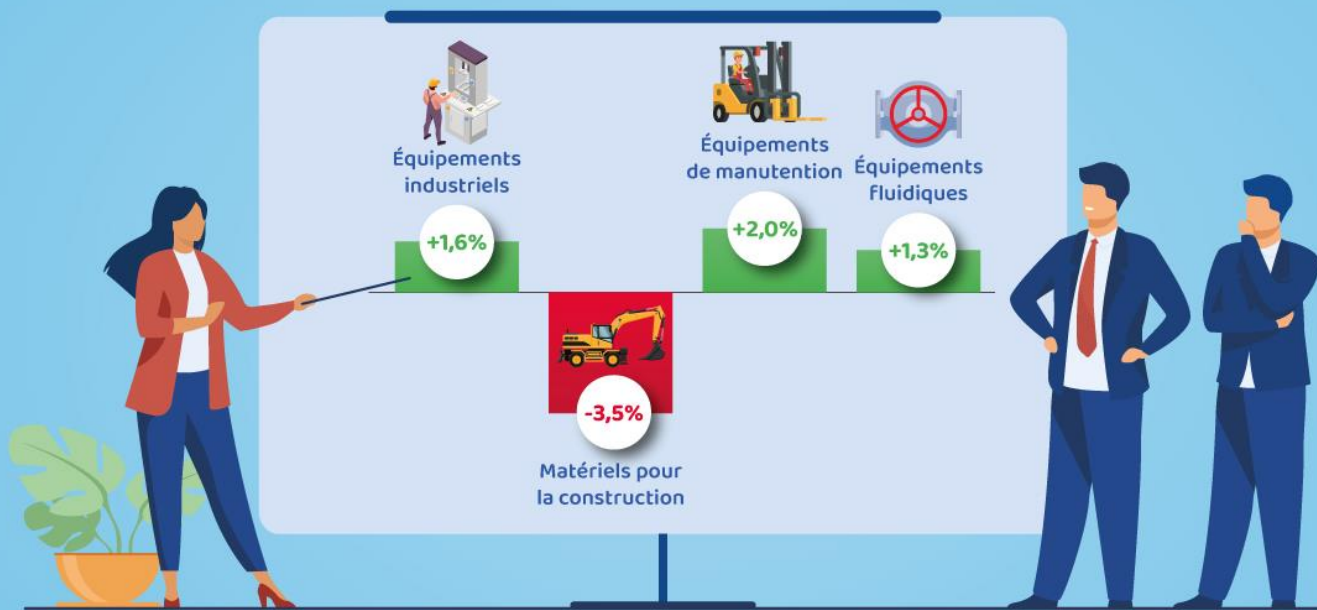


INFOGRAPHIE ECONOMIQUE EVOLIS

Prévisions EVOLIS

Conjoncture des entreprises EVOLIS en 2025

Prévisions d'évolution du chiffre d'affaires en valeur



EVOLIS
LES ACTEURS DE L'INDUSTRIE
EN MOUVEMENT

@ Chloé Dion
cdion@evolis.org

Dans le périmètre Evolis, qui concerne la fabrication des biens d'équipement pour la production, l'activité a légèrement reculé en 2024 (-1%). Les ventes de machines et équipements pour le BTP et notamment les engins de terrassement (-25%) ont largement souffert de la crise du bâtiment, tout comme les machines-outils ont été impactées par la baisse d'activité dans l'automobile française. Le niveau de chiffre d'affaires des industriels dans le champ Evolis s'est stabilisé à 21 milliards d'euros en 2024 et ne devrait pas connaître de nouvelle dynamique de croissance cette année.

Modérément optimiste par rapport au contexte économique actuel, cette prévision est le reflet d'anticipations de reprise dans certains secteurs clients (automobile, aéronautique, agroalimentaire, défense) impactant l'activité de construction de machines. Le retour en grâce de l'industrie du nucléaire sera également porteur d'avenir pour nos industriels. Cette prévision 2025 résulterait aussi pour partie d'un effet de base dans certains segments de marchés dont la baisse d'activité a été marquée en 2024, et qui connaîtraient un redressement limité en 2025.

La dernière enquête de conjoncture Evolis prévoit ainsi les évolutions suivantes des chiffres d'affaires en 2025 :

- Equipements industriels : +1.6%
- Matériels pour la construction : -3.5%
- Equipements de manutention : +2.0%
- Equipements fluidiques : +1.3%

Concernant un certain nombre de matériels (BTP et soudage notamment), l'activité serait davantage tirée par la vente de pièces, de composants, de consommables et par le SAV, dans l'attente d'un renouvellement des matériels des entreprises clientes. La montée en puissance des AGV/AMR offrira également de nouvelles perspectives de croissance pour le secteur des matériels de manutention.