

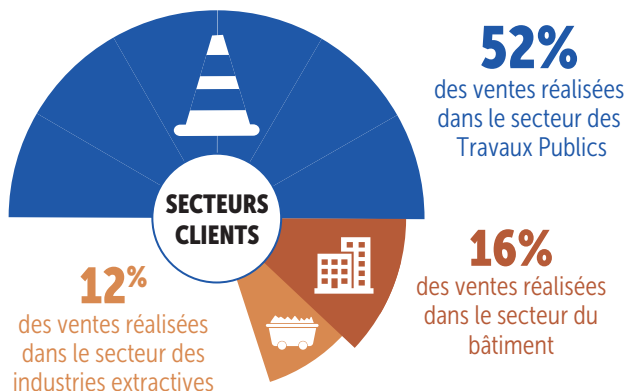
# ÉTUDE ECONOMIQUE EVOLIS<sup>(1)</sup>

## LE MARCHÉ FRANÇAIS DES MATÉRIELS DE CONSTRUCTION, FORTEMENT CONTRAINT MAIS RÉSILIENT



<sup>(1)</sup>EVOLIS représente les industriels constructeurs de matériels pour la manutention, le BTP, le traitement des fluides, les fabricants de machines de production et de robots industriels.

### UNE DEMANDE SOUTENUE QUI DEVRAIT SE MAINTENIR EN 2023



Les constructeurs de machines pour la construction ont bénéficié d'un flux élevé de commandes en 2022, porté par les secteurs des travaux publics, du bâtiment et des industries extractives (mines et carrières) qui représentent à eux trois environ 80% du total du chiffre d'affaires de la profession. Selon les estimations d'EVOLIS, les perspectives d'investissement des secteurs clients en 2023 sont rassurantes.

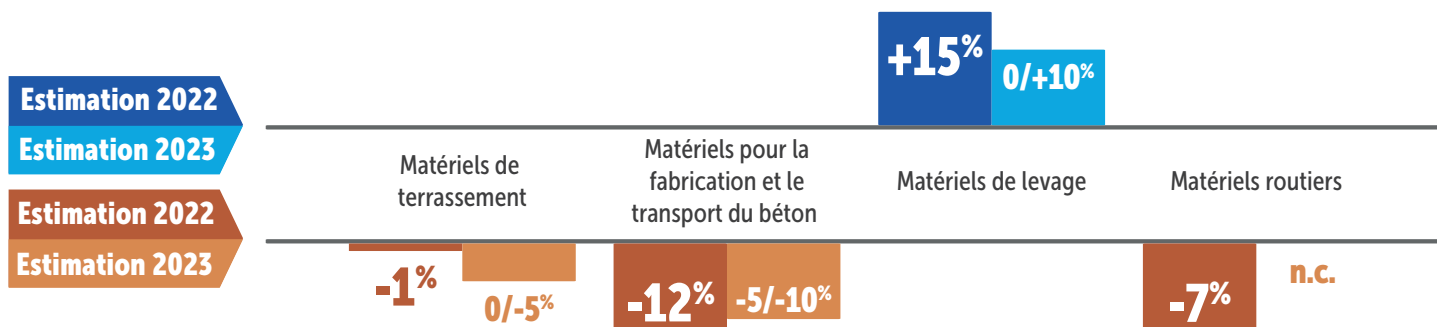
### FREINÉE PAR UNE OFFRE CONTRAINTE

2022 a été marquée par une contrainte importante sur la capacité de production due à la hausse des prix des pièces, des matériaux et de l'énergie, et aux difficultés de recrutement, générant une dérive des délais de livraison de 6 à 12 mois.



### DES PRÉVISIONS DE CROISSANCES LIMITÉES MAIS AU-DESSUS DES NORMALES

L'allongement des délais de livraison a provoqué un léger recul des ventes, en unités, en 2022 mais les ventes en valeur, soutenues par l'inflation, devraient marquer une progression de 8 % environ. Les perspectives d'investissement en 2023 restent soutenues dans les secteurs du recyclage, de la démolition et des travaux publics.



#### POUR ALLER PLUS LOIN

@ Contactez Lionel Couturier  
+33 (0)1 47 17 63 32 | [lcouturier@evolis.org](mailto:lcouturier@evolis.org)



Consultez le cahier de prévisions sur :  
[https://www.youtube.com/watch?v=Y\\_1yqL4G2VY](https://www.youtube.com/watch?v=Y_1yqL4G2VY)